

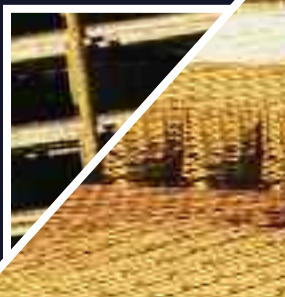
LEVERINGSPROGRAMMA



Pr. datum:

CERT.NR. K 7366

H.van de RIET BOUWSTAAL BV



VOORRAADNETTEN
PASNETTEN
GEBOGEN NETTEN
STAVEN
SUPPORTLIGGERS

*Dé basis
voor bouwers*

Levering:

Franco door geheel Nederland.

Vervoer:

Eigen vervoer met zelflossers.

H.van de RIET BOUWSTAAL B.V.

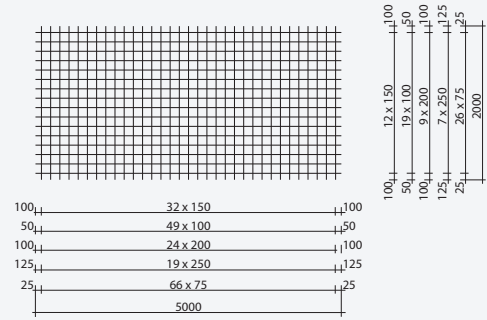


editie 2008/2009

ALLE ONDERSTAANDE NETTEN, STAVEN EN SUPPORTLIGGERS HOUDEN WIJ OP VOORRAAD.

Merk wap.dsn	Langs wapening mm	Dwars wapening mm	Net lengte mm	Net breedte mm	Net gewicht kg	Net* gewicht kg
P 84	4-150	4-150	5000	2000	12,97	14,27
P 131	5-150	5-150	5000	2000	20,17	22,19
P 189	6-150	6-150	5000	2000	29,08	31,99
P 257	7-150	7-150	5000	2000	39,56	
P 335	8-150	8-150	5000	2000	51,75	56,93
P 524	10-150	10-150	5000	2000	80,83	
P 196	5-100	5-100	5000	2000	30,80	33,88
P 283	6-100	6-100	5000	2000	44,40	48,84
P 141	6-200	6-200	5000	2000	22,20	
P 79	5-250	5-250	5000	2000	12,32	
P 262	5 - 75	5 - 75	5000	2000	41,43	45,57
P 98	5-200	5-200	5000	2000	15,40	
P 503	8-100	8-100	5000	2000	79,00	
P 754	12-150	12-150	5000	2000	116,33	
P 131H	5-150	5-150	2500	2000	10,24	
P 189H	6-150	6-150	2500	2000	14,76	
P 335H	8-150	8-150	2500	2000	26,27	

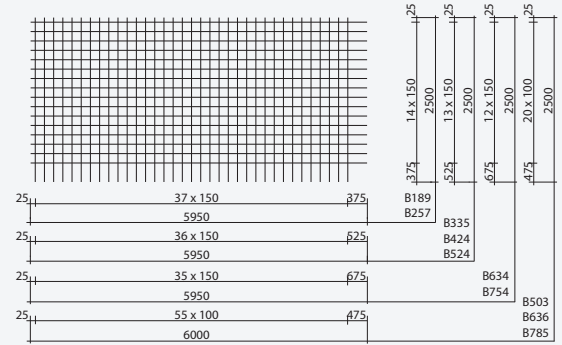
P-netten



* ook in verzinkte uitvoering leverbaar

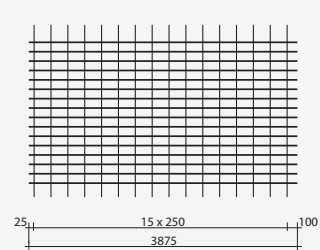
B 189	6-150	6-150	5950	2500	40,90
B 257	7-150	7-150	5950	2500	55,64
B 335	8-150	8-150	5950	2500	69,44
B 424	9-150	9-150	5950	2500	87,72
B 524	10-150	10-150	5950	2500	108,47
B 634	11-150	11-150	5950	2500	124,85
B 754	12-150	12-150	5950	2500	148,61
B 503	8-100	8-100	6000	2500	105,07
B 636	9-100	9-100	6000	2500	132,73
B 785	10-100	10-100	6000	2500	164,12

B-netten



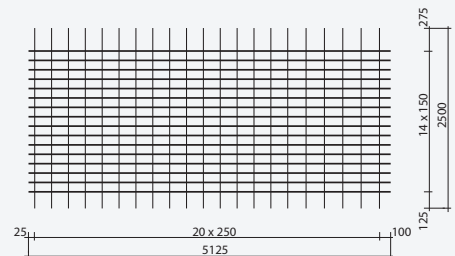
K 189	6-150	5-250	3875	2500	19,06
K 257	7-150	5-250	3875	2500	23,71
K 295	7 ⁵ -150	5-250	3875	2500	26,33
K 335	8-150	5-250	3875	2500	29,12
K 424	9-150	5 ⁵ -250	3875	2500	36,48
K 524	10-150	6-250	3875	2500	44,74
K 634	11-150	6 ⁵ -250	3875	2500	53,76
K 754	12-150	7-250	3875	2500	63,70

K-netten



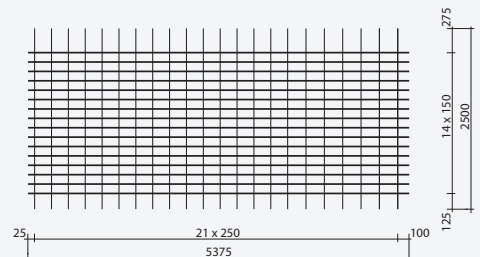
L 189	6-150	5-250	5125	2500	25,15
L 295	7 ⁵ -150	5-250	5125	2500	34,76
L 378	8 ⁵ -150	5-250	5125	2500	42,29
L 524	10-150	6-250	5125	2500	59,09
L 754	12-150	7-250	5125	2500	84,12

L-netten



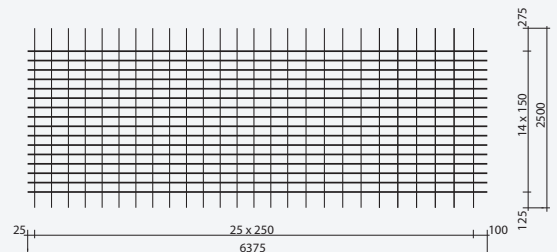
Z 257	7-150	5-250	5375	2500	32,82
Z 335	8-150	5-250	5375	2500	40,32
Z 424	9-150	5 ⁵ -250	5375	2500	50,52

Z-netten



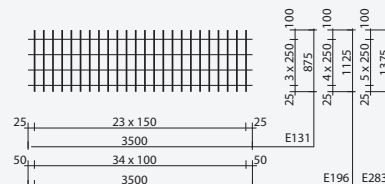
G 295	7 ⁵ -150	5-250	6375	2500	43,19
G 335	8-150	5-250	6375	2500	47,78
G 424	9-150	5 ⁵ -250	6375	2500	59,87
G 524	10-150	6-250	6375	2500	73,43
G 754	12-150	7-250	6375	2500	104,55

G-netten



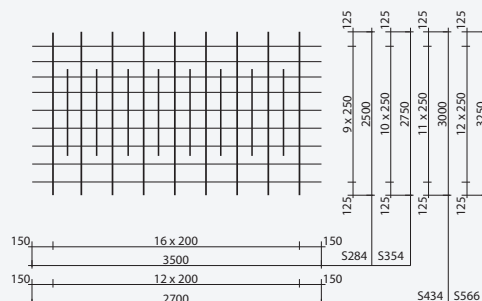
Merk wap.dsn mm ² /m ¹	Langs wapening mm	Dwars wapening mm	Net lengte mm	Net breedte mm	Net gewicht kg	Re-dukctie mm
E 131	5-250	5-150	3500	875	5,39	
E 196	5-250	5-100	3500	1125	8,76	
E 283	5-250	6-100	3500	1375	13,92	

E-netten



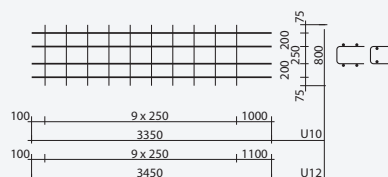
S 284	5-250	8 ⁵ -200	3500	2500	20,74	2x500
S 354	5 ⁵ -250	9 ⁵ -200	3500	2750	28,30	2x550
S 434	6-250	10 ⁵ -200	2700	3000	28,82	2x600
S 566	7-250	12-200	2700	3250	40,13	2x750

S-netten



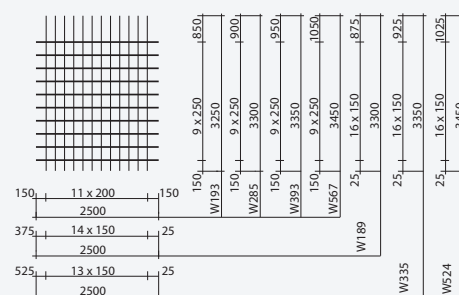
U 10	10-200	6-250	3350	800	10,04	
U 12	12-200	7-250	3450	800	14,67	

U-netten



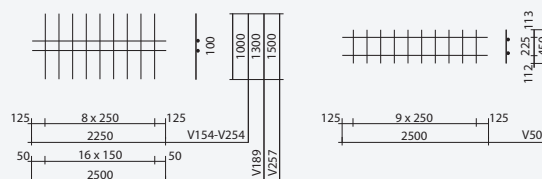
W 193	7-200	5-250	3250	2500	15,63	
W 285	8 ⁵ -200	5-250	3300	2500	21,47	
W 393	10-200	6-250	3350	2500	30,35	
W 567	12-200	7-250	3450	2500	44,31	
W 189	6-150	6-150	3300	2500	20,42	
W 335	8-150	8-150	3350	2500	35,31	
W 524	10-150	10-150	3450	2500	56,02	

W-netten



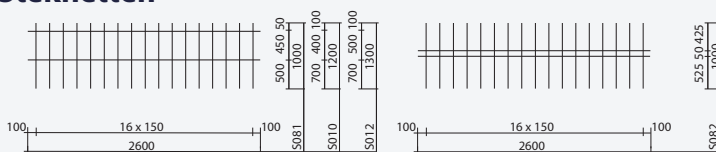
V 50	5-225	5-250	2500	450	1,46	
V 154	5-100	7-250	2250	1000	3,41	
V 189	5-100	6-150	2500	1300	5,68	
V 254	6-100	9-250	2250	1000	5,49	
V 257	5-100	7-150	2500	1500	8,47	

V-netten



S 081	5-450	8-150	2600	1000	7,52	
S 082	5-50	8-150	2600	1000	7,52	
S 010	6-400	10-150	2600	1200	13,74	
S 012	7-500	12-150	2600	1300	21,20	

Steknetten



Ø	L	L
6 l	= 6,00 m	
8 l	= 6,00 m	= 12,00 m
10 l	= 6,00 m	= 12,00 m
12 l	= 6,00 m	= 12,00 m
16 l		= 12,00 m
20 l		= 12,00 m
25 l		= 12,00 m

Staven

Doorsnede

- Ø 6 - 0,28 cm²
- Ø 8 - 0,50 cm²
- Ø 10 - 0,79 cm²
- Ø 12 - 1,13 cm²
- Ø 16 - 2,01 cm²
- Ø 20 - 3,14 cm²
- Ø 25 - 4,91 cm²
- Ø 32 - 8,04 cm²

Gewicht

- Ø 6 - 0,222 kg/m¹
- Ø 8 - 0,395 kg/m¹
- Ø 10 - 0,617 kg/m¹
- Ø 12 - 0,888 kg/m¹
- Ø 16 - 1,578 kg/m¹
- Ø 20 - 2,464 kg/m¹
- Ø 25 - 3,853 kg/m¹
- Ø 32 - 6,313 kg/m¹

Supportliggers

Hoogte 5 t/m 25 cm (opklimmend met 1 cm)

Hoogte 26 t/m 40 cm (levertijd ca. 1 wk)

Standaardlengte 200 cm.

**WIJ KUNNEN ALLE NETTEN EN STAVEN OP MAAT ZAGEN, KNIPPEN EN BUIGEN.
 INDIEN GEWENST, ASSEMBLEREN WIJ DEZE COMPONENTEN TOT 'STORTKLARE' ELEMENTEN.**

		Gewicht					
Dia meter mm	van één staaf kg/m ¹	In één richting in kg/m ² bij een afstand van de staven in "mm"					
		50	100	150	200	250	300
4,0	0,099	1,97	0,99	0,66	0,49	0,39	0,33
4,5	0,125	2,50	1,25	0,83	0,62	0,50	0,42
5,0	0,154	3,08	1,54	1,03	0,77	0,62	0,51
5,5	0,187	3,73	1,87	1,24	0,93	0,75	0,62
6,0	0,222	4,44	2,22	1,48	1,11	0,89	0,74
6,5	0,260	5,21	2,60	1,74	1,30	1,04	0,87
7,0	0,302	6,04	3,02	2,01	1,51	1,21	1,01
7,5	0,347	6,94	3,47	2,31	1,73	1,39	1,16
8,0	0,395	7,89	3,95	2,63	1,97	1,58	1,32
8,5	0,445	8,91	4,45	2,97	2,23	1,78	1,48
9,0	0,499	9,99	4,99	3,33	2,50	2,00	1,66
9,5	0,556	11,13	5,56	3,71	2,78	2,23	1,85
10,0	0,617	12,33	6,17	4,11	3,08	2,47	2,06
10,5	0,680	13,59	6,80	4,53	3,40	2,72	2,27
11,0	0,746	14,92	7,46	4,97	3,73	2,98	2,49
11,5	0,815	16,31	8,15	5,44	4,08	3,26	2,72
12,0	0,888	17,76	8,88	5,92	4,44	3,55	2,96
13,0	1,042	-	10,42	6,95	5,21	4,17	3,48
14,0	1,208	-	12,08	8,06	6,04	4,83	4,03



Dia meter mm	van één staaf cm ²	Doorsnede						Draaddiktes in mm van staven waarmee de staven uit de te kol. te lassen zijn.
		In één richting in cm ² /m bij een afstand van de staven in "mm"						
		50	100	150	200	250	300	
4,0	0,126	2,52	1,26	0,84	0,63	0,50	0,42	4,0- 6,0
4,5	0,159	3,18	1,59	1,06	0,80	0,64	0,53	4,0- 6,5
5,0	0,196	3,93	1,96	1,31	0,98	0,78	0,65	4,0- 8,5
5,5	0,238	4,75	2,38	1,58	1,19	0,95	0,79	4,0- 8,5
6,0	0,283	5,65	2,82	1,88	1,41	1,13	0,94	4,0- 8,5
6,5	0,332	6,64	3,31	2,21	1,65	1,33	1,10	4,5- 9,0
7,0	0,385	7,70	3,85	2,57	1,92	1,54	1,28	5,0-10,0
7,5	0,442	8,84	4,42	2,95	2,20	1,77	1,47	5,0-10,5
8,0	0,503	10,05	5,03	3,35	2,51	2,01	1,67	5,0-11,0
8,5	0,567	11,35	5,67	3,78	2,84	2,27	1,89	5,0-12,0
9,0	0,636	12,72	6,36	4,24	3,18	2,54	2,12	6,5-12,0
9,5	0,709	14,18	7,09	4,73	3,54	2,83	2,36	7,0-12,0
10,0	0,785	15,71	7,85	5,24	3,92	3,14	2,61	7,0-12,0
10,5	0,866	17,32	8,66	5,77	4,33	3,46	2,89	7,5-12,0
11,0	0,950	19,01	9,50	6,34	4,74	3,80	3,16	8,0-12,0
11,5	1,039	20,77	10,39	6,92	5,19	4,15	3,45	8,5-12,0
12,0	1,131	22,62	11,31	7,54	5,66	4,52	3,76	8,5-12,0
13,0	1,327	-	13,27	8,85	6,64	5,31	4,42	8,5-12,0
14,0	1,539	-	15,39	10,26	7,69	6,16	5,13	8,5-12,0



H.van de RIET BOUWSTAAL B.V. 

Postbus 7

7468 ZG ENTER (Ov.)

Tel. : 0547-382066

Fax : 0547-382466

e-mail: info@hvdrietbouwstaal.nl

website: www.hvdrietbouwstaal.nl

