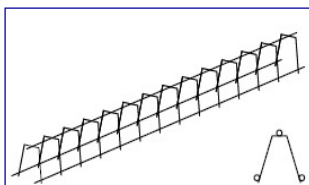




Staven—handelslengten				
* = B500A, rest B500B				
Diameter	Lengte m1	Gewicht kg/m1	Ver.Gew. Kg/m1	Doorsnede cm2
Ø6	6*	0.222	0.226	0.283
Ø8	6* en 12	0.395	0.402	0.503
Ø10	6*, 12 en 14	0.617	0.628	0.785
Ø12	6*, 12 en 14	0.888	0.905	1.131
Ø16	6, 12 en 14	1.578	1.608	2.011
Ø20	12 en 14	2.466	2.513	3.142
Ø25	12	3.853	3.926	4.909
Ø32	12	6.313	6.432	8.043



De supporten zijn leverbaar van 50 mm t/m 400 mm hoog.  
De maten t/m 250 mm zijn altijd voorradig. Supportlengte is 2000 mm.  
Bundeling per 10 stuks.  
Deze supporten zijn gecertificeerd.

In deze nieuwe uitgave van onze nettenkaart hebben we het actuele programma standaardnetten overzichtelijk bij elkaar gezet.  
Alle netten op deze kaart zijn uit voorraad leverbaar, tenzij duidelijk anders aangegeven.  
De BEC-netten voldoen aan de eisen die in de Eurocode 2 gesteld worden.

Nieuw zijn de D-netten, “Eurocode 2” en “Tilnorm” proof! Met deze netten is het mogelijk om, ook bij de zwaardere wapeningsdoorsnede's te kiezen voor netten, die zowel aan de eurocode 2, als aan de tilnorm voldoen.

Op onze website, [www.bouwstaal.nl](http://www.bouwstaal.nl) of [www.wapening.nl](http://www.wapening.nl), kunt u van alle netten een duidelijke, printbare tekening vinden.

Ook voor andere informatie, het laatste nieuws of aanmeldingen voor de nieuwsbrief, verwijzen we u graag naar onze website. Ook vindt u hier de “laslengtewijzer”, een handige tool waar in één oogopslag duidelijk wordt, welke netten toegepast mogen worden binnen de regels van de “Eurocode 2”.

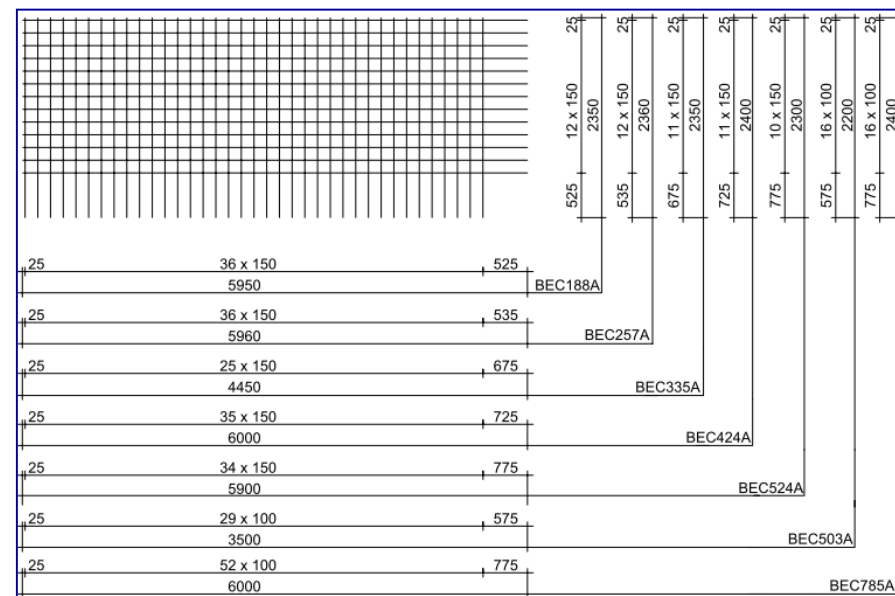


Bundels niet ophijzen aan de binddraden.



## Standaard nettenprogramma

BEC-netten	Door-snede	Afmeting	Kg / st.	VPE	Om en om	Overprijs per ton
BEC188A	Ø6-150	5950 x 2350	36.48	40	ja	€ 220,00
BEC257A	Ø7-150	5960 x 2360	49.77	30	ja	€ 210,00
BEC335A	Ø8-150	4450 x 2350	45.23	30	ja	€ 205,00
BEC503A	Ø8-100	3500 x 2200	49.57	30	ja	€ 215,00
BEC424A	Ø9-150	6000 x 2400	79.04	20	ja	€ 205,00
BEC524A	Ø10-150	5900 x 2300	89.71	15	ja	€ 205,00
BEC785A	Ø10-100	6000 x 2400	141.42	10	ja	€ 215,00

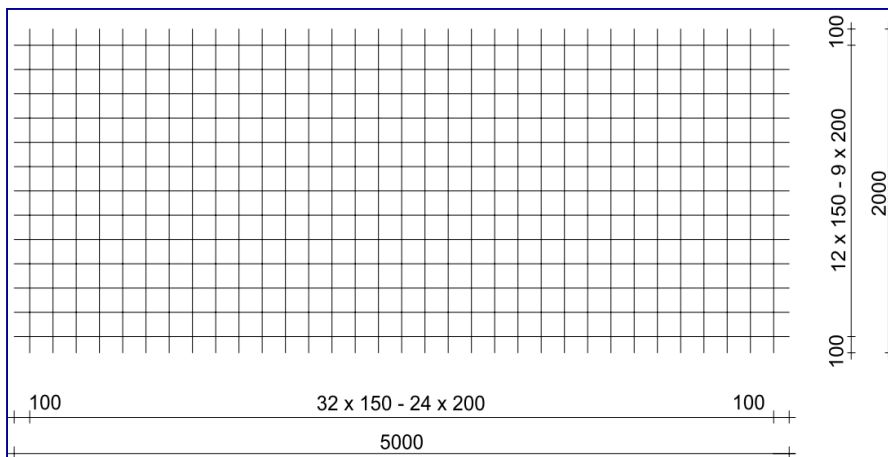


B-netten	Door-Snede	Afmeting	Kg / st.	VPE	Om en om	Overprijs per ton
B335A	Ø8-150	5950 x 2350	64.90	20	ja	€ 205,00
BS335A	Ø8-150	4450 x 2350	47.91	30	ja	€ 205,00
B503A	Ø8-100	6000 x 2400	100.49	10	ja	€ 215,00

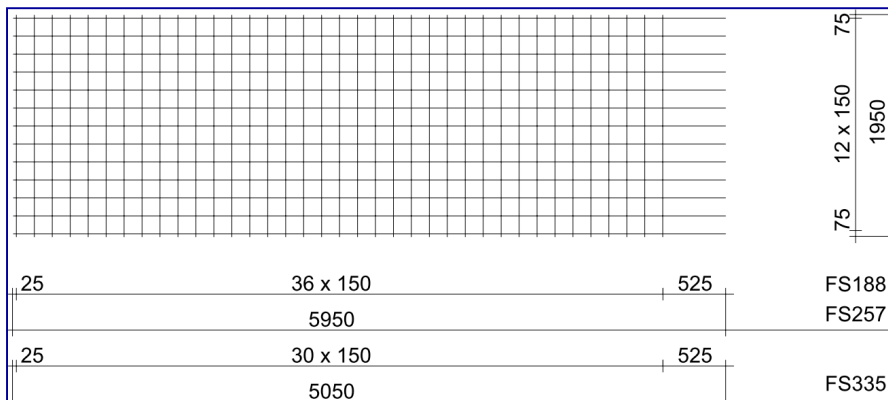
B188A, B524A, B785A, B754A en de B1131A blijven op bestelling leverbaar!

**Standaard nettenprogramma**

P-netten	Door-sned	Afmeting	Kg / st.	VPE	Om en om	Overprijs per ton
P 84A	Ø4-150	5000 x 2000	12.97	50	ja	€ 330,00
P130A	Ø5-150	5000 x 2000	20.17	50	ja	€ 290,00
P188A	Ø6-150	5000 x 2000	29.08	50	ja	€ 220,00
P335A	Ø8-150	5000 x 2000	51.75	30	ja	€ 205,00
P524A	Ø10-150	5000 x 2000	80.83	20	ja	€ 205,00
P141A	Ø6-200	5000 x 2000	22.20	50	ja	€ 275,00

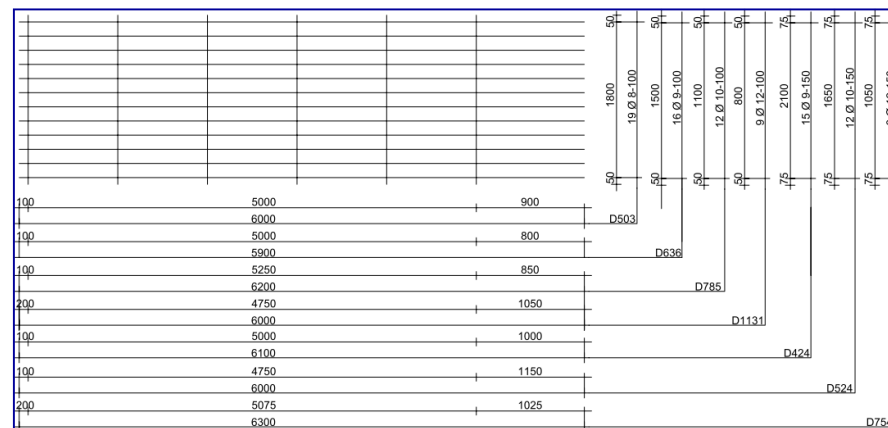


FS-netten	Door-sned	Afmeting	Kg / st.	VPE	Om en om	Overprijs per ton
FS188	Ø6-150	5950 x 1950	33.19	50	ja	€ 260,00
FS257	Ø7-150	5950 x 1950	45.15	30	ja	€ 250,00
FS335	Ø8-150	5050 x 1950	49.81	30	ja	€ 245,00

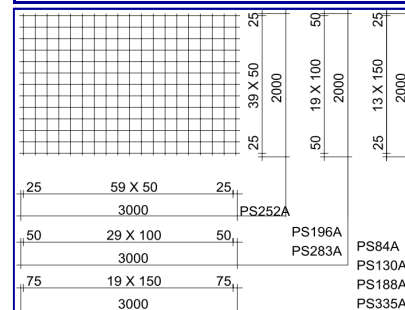


**Standaard nettenprogramma**

D-netten	Door-sned	Afmeting	Kg / st.	VPE	Om en om	Overprijs per ton
D503	Ø 8-100	6000 x 1900	48.47	30	ja	€ 235,00
D636	Ø 9-100	5900 x 1600	50.00	30	ja	€ 235,00
D785	Ø10-100	6200 x 1200	49.70	30	ja	€ 235,00
D1131	Ø12-100	6000 x 900	50.09	30	ja	€ 235,00
D424	Ø 9-150	6100 x 2250	49.74	30	ja	€ 235,00
D524	Ø10-150	6000 x 1800	47.69	30	ja	€ 235,00
D754	Ø12-150	6300 x 1200	48.55	30	ja	€ 235,00



PS-netten	Door-sned	Afmeting	Gewicht Kg / st	VPE	Om en om	Overprijs per ton
PS252A	Ø 4-50	3000 x 2000	23.76	50	JA	€ 490,00
PS196A	Ø 5-100	3000 x 2000	18.48	50	ja	€ 310,00
PS283A	Ø 6-100	3000 x 2000	26.64	50	ja	€ 240,00
PS84A	Ø 4-150	3000 x 2000	8.12	50	ja	€ 340,00
PS130A	Ø 5-150	3000 x 2000	12.63	50	ja	€ 300,00
PS188A	Ø 6-150	3000 x 2000	18.20	50	ja	€ 230,00
PS335A	Ø 8-150	3000 x 2000	32.39	40	ja	€ 215,00



**Verzinkte netten**

Type	Doorsn.	VPE	kg/st
VS252A**	Ø4-50	50	27.32
VS84A	Ø4-150	50	9.00
VS196A	Ø5-100	50	20.33
VS130A	Ø5-150	50	13.89
VS283A	Ø6-100	50	29.30
VS188A	Ø6-150	50	20.02
VS335A	Ø8-150	40	35.64

\*\* = uitvoering met gladde draad.